

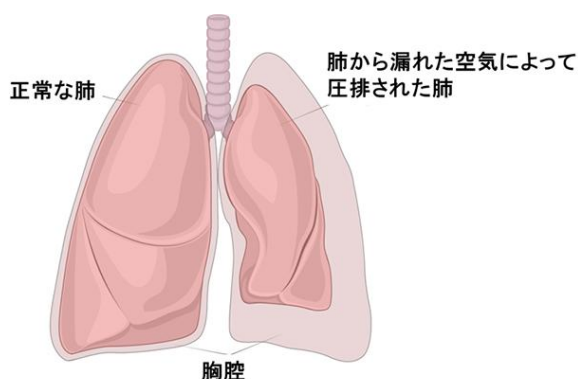


気胸について

皆さんは胸のX線写真を撮ると肺癌や肺炎などが写ることは知っていると思いますが、その他にも様々な病気を発見することができます。

そこで今回は、胸のX線写真で容易に診断できる「気胸」という病気について説明して行きたいと思います。

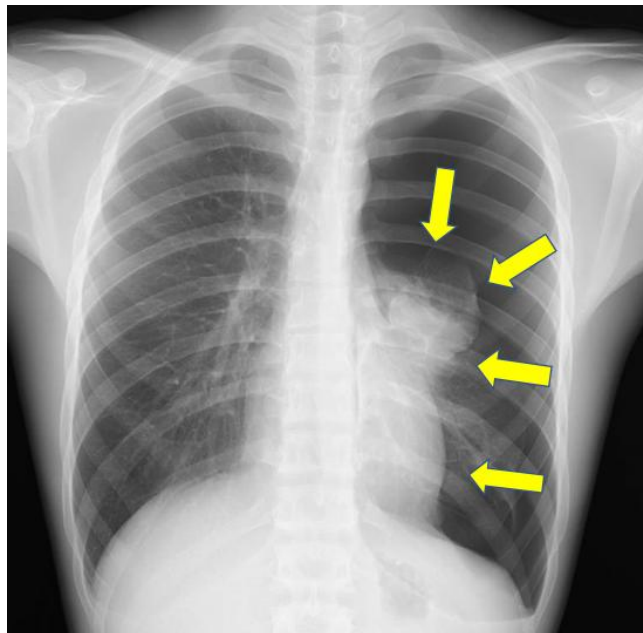
肺は胸郭というカゴの中に納まっており、主に横隔膜が緊張したり弛緩したりすることで容量が変化して呼吸しています。横隔膜が弛緩すると息が吐けるのは肺自体にゴム風船のように縮む性質があるからです。気胸という病気は、肺を包んでいる膜（胸膜）に穴が開いてしまい、そこから肺の外側の胸腔内に空気が漏れ出して、その空気によって肺が圧排されて縮んでしまった状態の事を言います。気胸となる原因としては交通事故や高所からの転落などによって起こる外傷性気胸と外的な原因がない自然気胸があります。



自然気胸は20代の若者に多く、その次に60代に多いと言われていま

す。特に若い患者さんの特徴は、**男性・長身・やせ型**です。このような方は体質的に胸膜が弱いために発症すると考えられています。一方、高齢の患者さんの場合は、喫煙者で栄養状態が良くない方に多く起きます。

高齢の方は肺の状態が元来良くないため治療期間が長くなったり、再発したりすることも良くあります。症状は、突然現れる胸の痛み、息苦しさ、咳などですが、症状の強さは肺が縮んでいる程度によって様々です。このような症状があった場合は、胸部X線写真を撮影します。



上の写真は胸部X線写真ですが、向かって右側の肺が気胸です。漏れ出した空気によって肺が矢印まで縮んでしまっています。左側の肺は正常、普通は気管支が肺の内部の白い細かい線として写るのですが、気胸の場合は真っ黒な空気陰影として写っています。

(裏面に続きます)

軽症の場合は、安静を保つことで自然治癒を望むことも出来ますが、この写真のように肺が完全に縮んでいる場合は入院してチューブを胸腔に差し込み、貯まった空気を体外に排出する胸腔ドレナージという処置が必要になります。

ます。

このように、胸部X線写真だけでわかる病気は他にもありますので、何か症状がある場合は医師に気軽にご相談ください。

(放射線技師 田村)

2025年4月診療担当表

| | 月 7 14 21 28 | 火 1 8 15 22 | 水 2 9 16 23 30 | 木 3 10 17 24 31 | 金 4 11 18 25 | 土 5 12 19 26 | |
|--------------|-----------------|----------------------------|-------------------|-----------------------|-----------------|---------------------|----------|
| 内 科 小 児 科 | 平山 茂樹 | 小田 常人 | 小田 常人 | 小田 常人 | 小田 常人 18日休診 | 小田 常人 5, 12, 26日 | 午後 休診 |
| | 宮本 礼子 内科のみ | 宮本 礼子 内科のみ | | 宮本 礼子 内科のみ | 宮本 礼子 内科のみ | 宮本 礼子 19日 | |
| 皮 膚 科 | | 長嶋 慶佳 午前・午後とも 25名様まで | | | | | |
| 整形外科 | 亀岡 尊史 | | | 保住 寛 受付時間等 下記参照 | | | |
| 胃 腸 科 | | 小田 常人 | 小田 常人 | | 小田 常人 | | |
| 病 棟 | 平山 茂樹 | 小田 常人 | 小田 元彦 | 小田 元彦 | 小田 元彦 | 小田 元彦 | |

受付時間 午前8時 ～ 午前11時30分 午後1時 ～ 午後5時30分

診療時間 午前8時30分 ～ 午後0時 午後2時 ～ 午後6時

毎週土曜日は午前だけの診療です。午後は休診となります。

木曜日の 受付時間 午前 休診 午後 1:00 ～ 4:30

整形外科だけ 診療時間 午前 休診 午後 2:00 ～ 5:00

※ 都合により担当医師・診療時間等は変更することがあります。 ※日曜、祝祭日は休診です。

診察をされる患者様は受付時間内にお越しください。

編集後記

たけのこ

色とりどりの花の色が美しい季節になりましたね。春になると食べたくなる食材といえば”たけのこ”ですね。食用たけのこととして一般的なモウソウチクのたけのこは、3月から5月にかけての時期が旬ですね。

たけのこは、炊き込みご飯や煮物、天ぷらやパスタなど、シャキシャキ、コリコリした独特な歯応えを活かしてさまざまな料理に使われています。1日に数十センチ伸びるといわれるほど成長の早い”たけのこ”ですが、収穫されてからも足がはやい食材です。収穫するとどんどんえぐみが増していくため、【朝掘ったらその日のうちに食べる】と言われるほどですが、私はたけのこの下処理が少し面倒だなと思っています。でも、おいしい物を食べるためには少し我慢しないとイケませんね。ちなみにわたしは、たけのこの炊き込みご飯と、たけのこの土佐煮が大好きです。

旬の時期に旬の食べ物を食べると幸せな気分になりますね。

(げんき 村岡)



今月の花： ベンケイソウ

弁慶草、学名：*Hylotelephium erythrostickum*
はベンケイソウ科の多年草。薬用植物。別名コペンケイソウ。生命力が強く、茎葉を捨ててもそこから芽を出すので、武蔵坊弁慶に因んで名付けられたとされる。中国原産といわれ、日本の本州中北部から九州にかけて分布し、山地の草原などに自生する多年草。

草丈は30-50cmで、9-10月ごろ、淡紅色の小花を半球形に群がり咲かせる。葉には、セドヘプツロース、スクロース、フラクトースなどの糖を含んでいる。 出典：ウィキペディア

発行：小田病院広報委員会 藤井

鴨川市横渚880番地

TEL 04-7092-1128

FAX 04-7092-1031

mail : sansikai@lily.ocn.ne.jp

